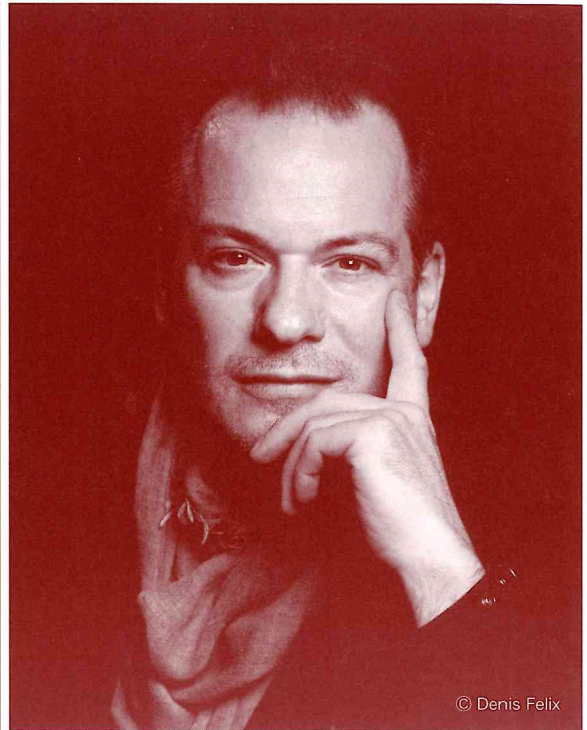


ORCHESTRE NATIONAL DU CAPITOLE DE TOULOUSE



都民劇場音楽サークル第653回定期公演

トゥールーズ・キャピトル国立管弦楽団

指揮：トゥガン・ソヒエフ フルート：エマニュエル・パユ

格林カ：歌劇「ルスランとリュドミラ」序曲

ハチャトゥリアン(ランパル編)：フルート協奏曲

チャイコフスキー：バレエ音楽「白鳥の湖」Op.20(抜粋)

名コンビの色鮮やかな活力と達人の快奏を満喫 柴田克彦 (音楽評論家)

南仏の名門と2008年から率いる辣腕ソヒエフのコンビは、パリの楽団を超える色彩感と生気に充ちた音楽で魅了する。今回まずは世界のトップ奏者パユの妙技に注目。ハチャトゥリアンのフルート協奏曲は、有名なヴァイオリン協奏曲を名手ランパルが編曲した大規模な難曲で、民族色と息をもつかせぬ凄技が聴きものだ。そしてチャイコフスキーの「白鳥の湖」。これは通常の組曲ではなく、ボリショイ劇場の音楽監督でもあるソヒエフが、管弦楽の見せ場を全幕から抜粋した約45分の充実版。彼は16年にN響定期で披露し、華麗かつ劇的な快演で大喝采を浴びた。ゆえに手兵が艶美なる色を添える今回は必聴の演目。黄金期を迎えた名コンビのカラフルなサウンドを満喫したい。

2018年

3月19日(月)

19:00開演

入場料 (税込)

S ¥17,000 A ¥14,000 B ¥11,000 C ¥8,500

(D 売切)

東京文化会館 大ホール (JR「上野駅」公園口すぐ前)

<チケットお申込み>

●チケットぴあ <http://pia.jp/> (Pコード 342-530) ●イープラス <http://eplus.jp/>

●ローソンチケット <http://l-tike.com/> (Lコード 35345)

●東京文化会館チケットサービス 03-5685-0650 (オペレーター対応)

主催・お問合せ：(公財)都民劇場 03(3572)4311

<http://www.tomin-gekijo.or.jp/>

※曲目は変更になる場合があります。